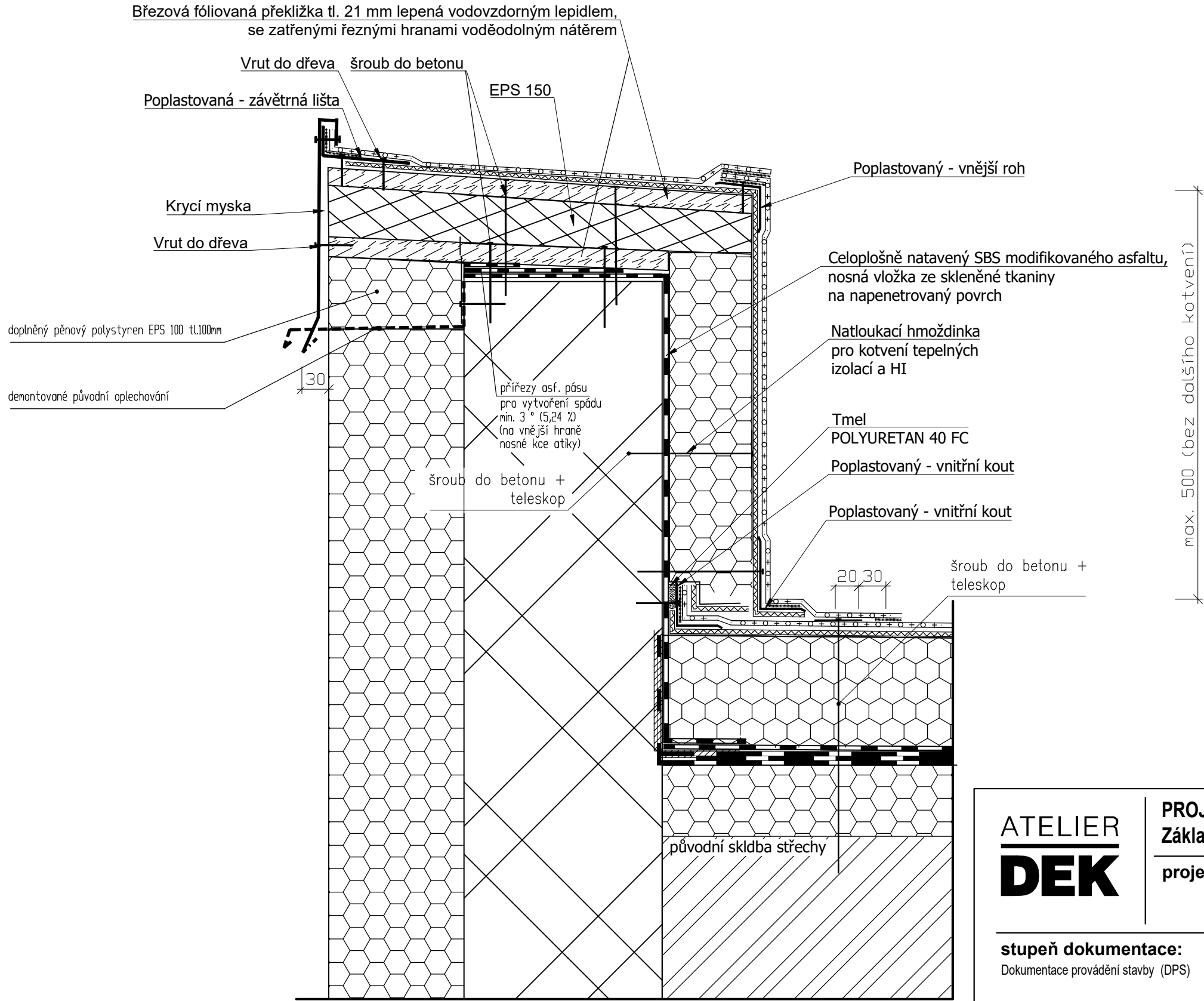


DETAIL A – ATIKA – M 1:5



Výpis klempířských výrobků

50 100	připojovací plech poplastovaný plech tl. 0,6 mm R. Š. 150 mm
50 50	poplastovaný plech tl. 0,6 mm R. Š. 100 mm
80 50	poplastovaný plech tl. 0,6 mm R. Š. 130 mm
50 50	poplastovaný plech tl. 0,6 mm R. Š. 100 mm
20 200 10	krycí maska pozinkovaný plech, tl. 0,8 mm R. Š. 250 mm

POZN.:

- Před započatím veškerých bouracích prací bude provedeno statické zjištění dotčených konstrukcí.
- Všechny práce provádět dle platných ČSN a technologických pravidel za dodržení bezpečnosti práce.
- V případě nejasností (neshoda, rozdíl či chyba v PD), nebo nepředvídaných okolností je nutno přizvat projektanta k posouzení resp. upřesnění dalšího postupu prací na stavbě.
- Veškeré rozměry je nutno ověřit (zaměřit dle skutečného stavu) na stavbě.
- Pro všechny stavební, konstrukční a montážní prvky je nutné dodržovat technologické a montážní předpisy jednotlivých výrobců.

ATELIER
DEK

PROJEKTOVÁ DOKUMENTACE REKONSTRUKCE PLOCHÝCH STŘECH
Základní škola Aléská, Aléská 270, 41801 Bílina

projektant: DEKPROJEKT s. r. o.
Tiskařská 257/10, 108 00 Praha
tel.: +420 234 054 284

objednatel: Město Bílina
Břežánská 50/4
41801 Bílina

stupeň dokumentace:
Dokumentace provádění stavby (DPS)

část dokumentace:
D.1.1 Architektonicko-stavební řešení

obsah výkresu:
Detail A - atika

vypracoval:
Ing. Tomáš Puhl

zodpovědný projektant:
Ing. David Tesař

paré:

kontroloval:
Ing. L. Odehnal

Pořadové číslo v deníku autorizované osoby: 680

číslo výkresu:
D.1.1 b) 07

formát: 2 x A4

datum: Leden 2024

měřítko: 1:5

č. zakázky: 2023-030801-PT